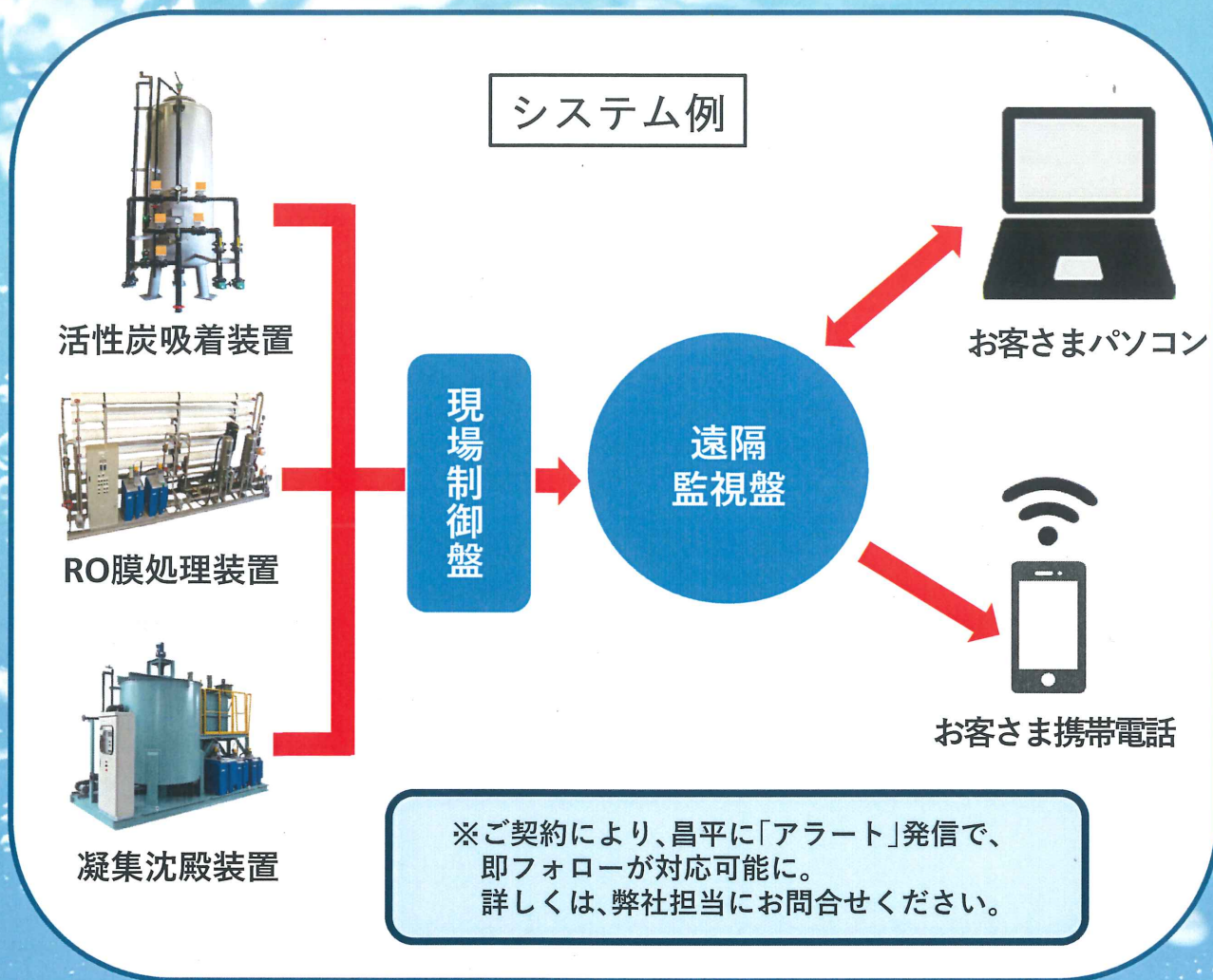


遠隔監視システム



業務効率化！故障の即時感知！データ蓄積！
機能拡張で予知保全（故障回避）へ

遠隔監視システムは、設備の稼働状況やアラートを離れたパソコンやスマートフォン等で確認することができるシステム。



□ 遠隔監視システムの特長 □

遠隔監視システムは、お客さまの設備の稼働状態を常時監視可能で、現場に空白時間をつくらず、効率稼働。

○業務効率化（省手間）

巡回回数の削減、遠隔で機器を操作など。

○故障対応を時間短縮（設備停止時間を短縮）

- ・故障履歴から異常原因が特定しやすい。
- ・「アラート」活用し予兆をつかむことで、未然に故障を防止。

○データ蓄積により、運転状況を容易に把握

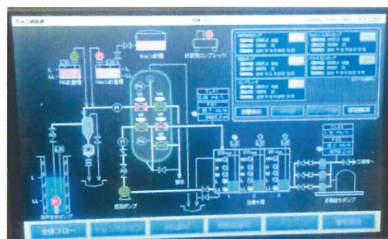
○データを蓄積でき、ノウハウが数値化できる

□ 対応設備 □

◎用水処理設備（井水処理設備、ろ過設備、純水装置、膜処理装置等）

◎排水処理設備（無機排水処理設備、有機排水処理設備等）

画面例



接続方法：設備の制御盤と監視室の監視盤の接続につきましては、下記の方法となります。

- ・制御盤と監視盤の距離が90m未満の場合は、LANケーブル配線となります。
- ・制御盤と監視盤の距離が90m以上の場合は、光ファイバーケーブル配線となります。
- ・その他距離が遠い場合であっても見通しが良い場合には無線機を使った設定も可能です。

※これらの選定は現地条件により異なりますのでご相談いただければ最適な施工方法をご提案致します。